

IDENTIFICACIÓN DE BUENAS PRÁCTICAS EN SEGURIDAD VIAL



SERVIENTREGA					
NIT	860512330-3	TELÉFONO	3173632097		
DIRECCIÓN	Calle 6 No. 34A-11	CORREO	carolina.velasco@servientrega.com		
NOMBRE DE CONTACTO	Carolina Velasco Paz	CARGO	Facilitador Investigación & Desarrollo		
MISIÓN	Satisfacer totalmente las necesidades de logística y comunicación integral de nuestros Clientes, a través de la excelencia en el servicio, el desarrollo integral de nuestros Líderes de Acción y el sentido de compromiso con nuestra familia y nuestro País.				
VISIÓN	Queremos que Servientrega sea un modelo de empresa líder en servicios de logística y comunicación, por seguridad, oportunidad y cubrimiento en América, con presencia competitiva a nivel mundial.				
ACTIVIDAD ECONÓMICA	Logística y comunicación				
NÚMERO DE EMPLEADOS	7.200	LUGAR DE OPERACIÓN	Nacional		
TIPO DE TRANSPORTE	CARGA (X)	PASAJEROS ()	ESPECIAL ()	MOTOCICLETAS ()	TAXIS ()
TIPO DE VEHÍCULOS	Bicicletas		CANTIDAD	300	
	Motocicletas			1780	
	Vehículos			1550	
PILAR IMPLEMENTADO					
Marca con una (X) el Pilar y la Temática en la que se está implementando					
(X) FORTALECIMIENTO DE LA GESTIÓN	Comité de seguridad vial reuniones de gestión	X	(X) COMPORTAMIENTO HUMANO	Campañas	X
	Políticas de seguridad vial	X		Estrategias de formación y divulgación para la seguridad vial	X
	Identificación de peligros	X		Cualificación y selección de conductores	X
	Gestión del riesgo	X		Eco-conducción	X
	Otra:			Fatiga de conductores	X
(X) VEHÍCULOS SEGUROS	Tecnologías de seguridad vial para vehículos	X	(X) COMPORTAMIENTO HUMANO	Distracción de conductores	X
	Programas de mantenimiento e inspección de vehículos			Uso de tecnologías de seguimiento a conductores y vehículos	X
	Otra:			Otra:	

IDENTIFICACIÓN DE BUENAS PRÁCTICAS EN SEGURIDAD VIAL

(X) ATENCIÓN A VÍCTIMAS	Investigación de accidentes	X	(X) INFRAESTRUCTURA Y ENTORNO SEGURO	Infraestructura segura de estacionamiento	X
	Procedimientos y protocolos para la atención de víctimas	X		Rutogramas y rutas críticas	X
	Seguimiento de víctimas a mediano y largo plazo	X		Gestión y programación de viajes	X
	Otra:				
() VALORES AGREGADOS	* Compra de vehículos con tecnología Euro 5 * Ecobicicletas			Otra:	
TIEMPO DE IMPLEMENTACIÓN (meses)				FECHA DE INICIO DE LA IMPLEMENTACIÓN	
9 meses				Enero 2018	
ÁREA RESPONSABLE DE LA IMPLEMENTACIÓN					
Investigación y Desarrollo – Modelo S					
ORIGEN DE LA BUENA PRÁCTICA					
Descripción de las razones, situaciones, problemas y/o motivaciones para diseñar una estrategia de seguridad vial					
<p>Servientrega siempre ha trabajado en la implementación de buenas prácticas de seguridad vial, en pro de la mitigación de accidentes de tránsito, sin embargo, a partir de la reglamentación que exigía a las empresas implementar un plan estratégico de seguridad vial, formalizó y organizó el tema de seguridad vial en la empresa y desde el inicio de este año emprende la actualización del PESV dándole mayor importancia a la generación de cultura a través de los mecanismos descritos a continuación:</p>					
DESCRIPCIÓN DE LA BUENA PRÁCTICA					
<p>Como casi todas la organizaciones Servientrega inicia con la formalización de un documento de Plan Estratégico de Seguridad Vial e inicia el despliegue de lo descrito en dicho documento como parte del aseguramiento de las políticas definidas; de forma paralela desarrolla un trabajo mancomunado con todos los procesos involucrados en la operación y de manera más cercana a cada uno de nuestros colaboradores recordándoles el importante rol que desempeñan como actores de la vía a través de las siguientes practicas:</p> <ul style="list-style-type: none"> • Por direccionamiento de la Dinamizadora Ejecutiva de la Compañía el Comité de Seguridad vial fue conformado por integrantes del comité ejecutivo de la misma, es así como se incorpora la Seguridad Vial a los objetivos estratégicos de la Organización. 					

IDENTIFICACIÓN DE BUENAS PRÁCTICAS EN SEGURIDAD VIAL

- **Diagnóstico:** Se realizó encuesta de riesgos viales 2018 de manera personalizada, alcanzando un 98% de nuestra población objetivo (conductores de vehículos, motocicletas y bicicletas), con una participación de más de 3.500 colaboradores a nivel nacional.

FICHA TÉCNICA DE LA ENCUESTA

Fecha de inicio y fecha final:	6/03/2018 – 18/04/2018
Cobertura:	Nacional
Metodología:	Encuesta virtual y presencial
Desarrollado por:	Modelos 5
Universo:	7500 colaboradores
Muestra: 2.676	Total de encuestas aplicadas
Nivel de confianza: 98%	
Margen de error: 2%	3454

Ha tenido algún evento o accidente de tránsito mientras realizaba sus funciones laborales



OPCIONES DE RESPUESTA	RESPUESTAS	%
+ Sí	1,50%	40
+ No	98,50%	2,500
TOTAL		2,540

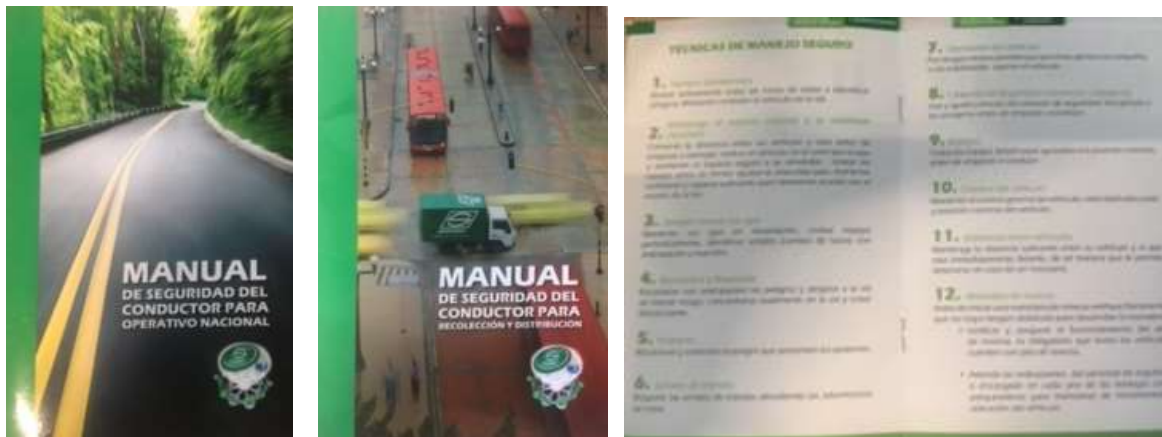
- **Universidad corporativa:** Contamos con una plataforma interactiva que permite que todos los colaboradores realicen cursos de inducción y reinducción, con más de 3.600.
Link acceso a universidad corporativa: <https://ucs.servientrega.com/>





IMÁGENES DE UNIVERSIDAD COPORATIVA

- **Manual de seguridad del conductor:** A nuestros conductores les entregamos el manual del conductor en el que encuentran información de: sitios de pernoctación, técnicas de manejo seguro, cumplimiento de políticas de seguridad vial, entre otros.



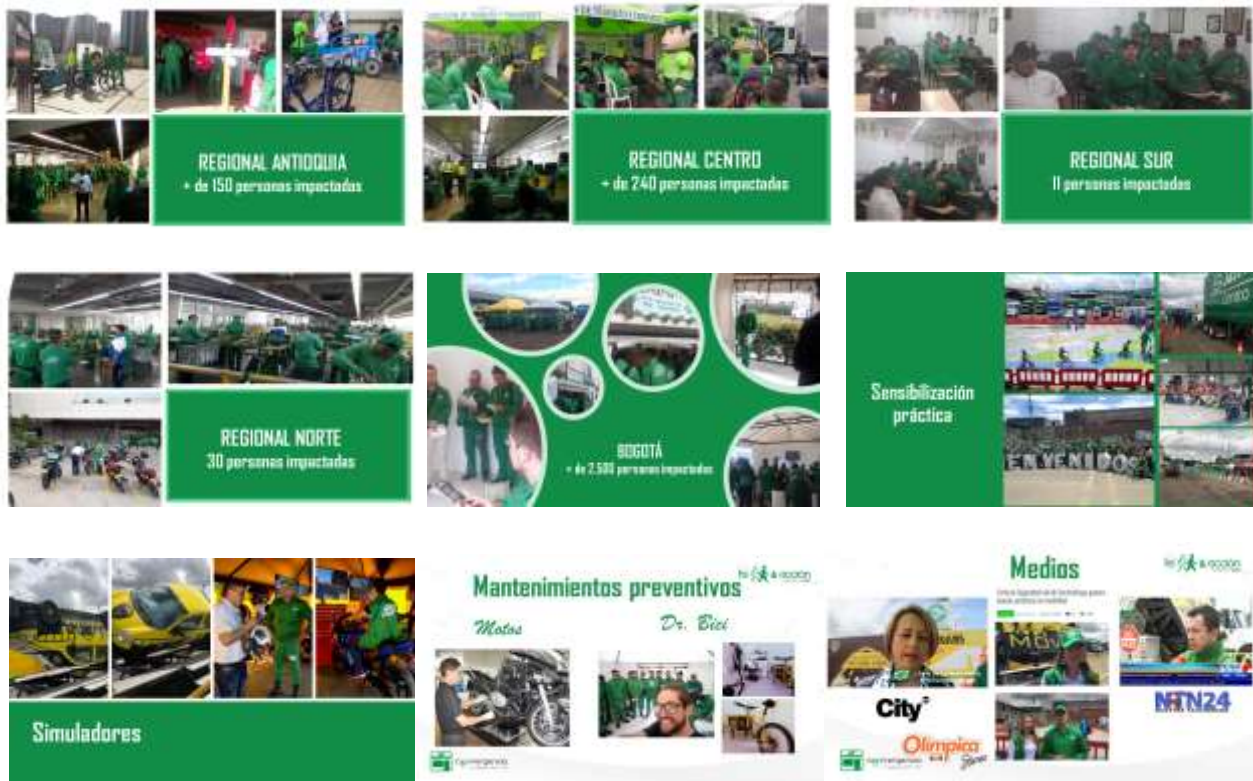
- **Acciones preventivas:** Como parte de la prevención de accidentes por mal estado de los vehículos, Servientrega cuenta con programas de renovación de flota. Para el 2018, se tiene propuesto renovación de 62 vehículos, de los cuales 10 ya se encuentran operando y para el mes de octubre se espera completar la flota nueva. (marcas, mercedes Benz y euro 5).



- **Programas de sensibilización:**

-Feria de seguridad vial.

- *Personas impactadas: más de 3.000 personas impactadas a nivel nacional. Realizada en las principales ciudades del país de forma paralela.
- *Participación y apoyo de Secretaría de movilidad de Bogotá, Policía Nacional. Movida.
- *Tres días de feria
- *Simuladores de volcamiento- importancia del buen uso del cinturón de seguridad), de moto y de cicla, laboratorio de cascos, talleres de alcoholemia, formaciones en: seguridad vial, señales de tránsito, primeros auxilios en la vía, uso adecuado del casco, puntos ciegos.
- *Asesoría del SIM
- *Mantenimiento gratuito a las motos y ciclas de nuestros colaboradores
- *Cambios de aceite
- *Feria comercial con alianzas con ensambladoras de motos, que incentivó cambio de motos, mitigando accidentes por mal estado de las mismas.
- *Cambio de cascos
- *Parque itinerante de niños: con la participación de más de 200 niños de nuestros colaboradores, y 50 niños de fundaciones, donde se les enseñó las buenas prácticas de seguridad vial. Dos objetivos, formar a la infancia en cultura vial y transmitir por medio de los niños a los padres conductores o actores en la vía.





* **Mensajes de familiares de conductores.** Se recopilaron videos de las familias de nuestros conductores como sensibilización de la importancia del buen manejo en las vías.

* **Audios.** Periódicamente al finalizar la jornada, cuando los colaboradores van regreso a casa, por medio de audiomensajes por perifoneo, se transmite en varias ciudades mensajes de prevención en las vías.

Trascendiendo la seguridad vial a nuestros aliados estratégicos

* **Conversatorio seguridad vial:** Se realizó un conversatorio contando con ponencias de la Agencia Nacional de Seguridad vial y la Secretaría de Movilidad de Bogotá. Con la participación de empresas como: Try my ride, Bancolombia, Colsanitas, Ecopetrol, Avianca, Codensa, entre otros.



* **Actualización rutogramas:** Se realizó un trabajo de actualización de rutogramas en las principales rutas por donde viaja nuestra flota.

DESCRIPCIÓN DEL PROCESO DE IMPLEMENTACIÓN DE LA BUENA PRÁCTICA

Para todo el despliegue del plan estratégico de seguridad vial iniciamos con un diagnóstico de necesidades, que en su momento abarcó alrededor de 1.500 colaboradores, se estructura el documento, el comité de seguridad vial y los mecanismos de control y seguimiento a las estrategias definidas. Este año se inicia la actualización de dicho documento revisando nuevamente el estatus de riesgos, mediante la medición por medio de una encuesta, la cual fue realizada a más de 3.500 colaboradores, superando la medición inicial, a partir de estos resultados y de la revisión del estatus de cada uno de los pilares que hacen parte del PESV, se reforma el Comité de seguridad vial, con una visión más estratégica, incorporando como responsables de cada pilar a miembros del comité ejecutivo de la empresa y se inicia con el despliegue de la implementación y profundización de los esquemas de seguridad vial en pro de la disminución de los accidentes viales.

IDENTIFICACIÓN DE BUENAS PRÁCTICAS EN SEGURIDAD VIAL

BENEFICIOS OBTENIDOS			
CIFRAS DE SINIESTROS VIALES	(1) Número de siniestros viales reportados en el período de implementación de la Buena Práctica (BP) (Acumulado de 6 meses posteriores a la implementación de la BP)	57	
	(2) Número de siniestros viales reportados antes de la implementación de la Buena Práctica (BP) (Acumulado de 6 meses previos a la implementación de la BP)	58	
	REDUCCIÓN DE SINIESTRALIDAD $\frac{(1)}{(2)} * 100\%$	2%	Explique: Teniendo en cuenta que la buena práctica de mayor impacto se realizó la última semana de julio de 2018, a partir de la fecha nos encontramos monitoreando al detalle el impacto que tuvo.
COSTO	(3) Inversión en la Buena Práctica (BP)	\$ 100.000.000	
	(4) Inversión en seguridad vial anual	\$ 700.000.000	
	INVERSIÓN DE LA BP: $\frac{(3)}{(4)} * 100\%$	14.2%	Explique: El Comité de Seguridad Vial en cabeza de la Dinamizadora Ejecutiva aprobó el presupuesto mencionado para la aplicación del modelo que actualmente se está desarrollando.
IMPACTO	(5) Número de personal cubierto con la Buena Práctica (BP)	6000	
	(6) Número de personal expuesto (Entiéndase como personal expuesto, la población a la que va dirigida la buena práctica Ej: Conductores, Personal administrativo, etc.)	7200	
	IMPACTO DE LA BUENA PRÁCTICA: $\frac{(5)}{(6)} * 100\%$	83.3%	Explique:
OTROS		Explique:	
INCONVENIENTES Y OBSTÁCULOS DURANTE LA IMPLEMENTACIÓN			
Servientrega cuenta con todos los actores en la vía con una cantidad considerable a nivel nacional, lo que ha dificultado el llegar de manera directa y continua a cada uno de ellos.			
CLAVES PARA EL ÉXITO DE LA BUENA PRÁCTICA EN SEGURIDAD VIAL			
La clave para el buen desempeño del modelo, ha sido el respaldo de la Alta Dirección y que el Comité de seguridad vial esté conformado por parte del comité ejecutivo de la compañía, lo que hace que las cosas se muevan y se gestionen de ahí para abajo.			
REPLICABILIDAD DE LA BUENA PRÁCTICA EN SEGURIDAD VIAL			
¿Qué elementos de la buena práctica pueden ser replicados en otras organizaciones y/o contextos?			
Feria de la seguridad vial			
MATERIAL ENTREGADO (DOCUMENTOS, VIDEO -CLIPS, INFOGRAFÍAS, ENTRE OTROS)			
Como parte del modelo, una de las actividades que más generó impacto fue la feria de seguridad vial, pues fue una muestra en vivo a nivel nacional, donde se llevaron a cabo actividades de sensibilización que por medio de diferentes espacios, tocaron fibras por la			

IDENTIFICACIÓN DE BUENAS PRÁCTICAS EN SEGURIDAD VIAL

inclusión de la familia como parte del mensaje, actividades de capacitación vivencial por medio de simuladores, formaciones lúdicas, mantenimientos gratuitos de motocicletas y ciclas, entre otro.

Se realizó un tema que llamo la atención y fueron los convenios con ensambladoras, logrando muy buenos descuentos, con el fin de que el personal cambiara sus artículos de seguridad e inclusive su moto, mitigando accidentes mal estado de los vehículos o de sus elementos de protección.

