

### Datos de contacto

Sindy Brigitte Campos Leal  
Carrera 67 # 7 – 35 Torre A Piso 2  
sbcampos@serdan.com.co  
318 347 6668

### Misión

Somos un equipo humano que se especializa en la prestación de servicios para dar respuesta a las necesidades específicas de nuestros clientes, cumpliendo con la normatividad vigente en materia de salud ocupacional, seguridad industrial, responsabilidad social y cuidado del medio ambiente.

### Pilares implementados



Fortalecimiento Institucional



Comportamiento Humano



Vehículos Seguros



Infraestructura Segura



Atención a Víctimas



Innovaciones

### Vehículos beneficiados



Motos



Bus



Carga



Bicicletas



Transmilenio



Vehículos livianos

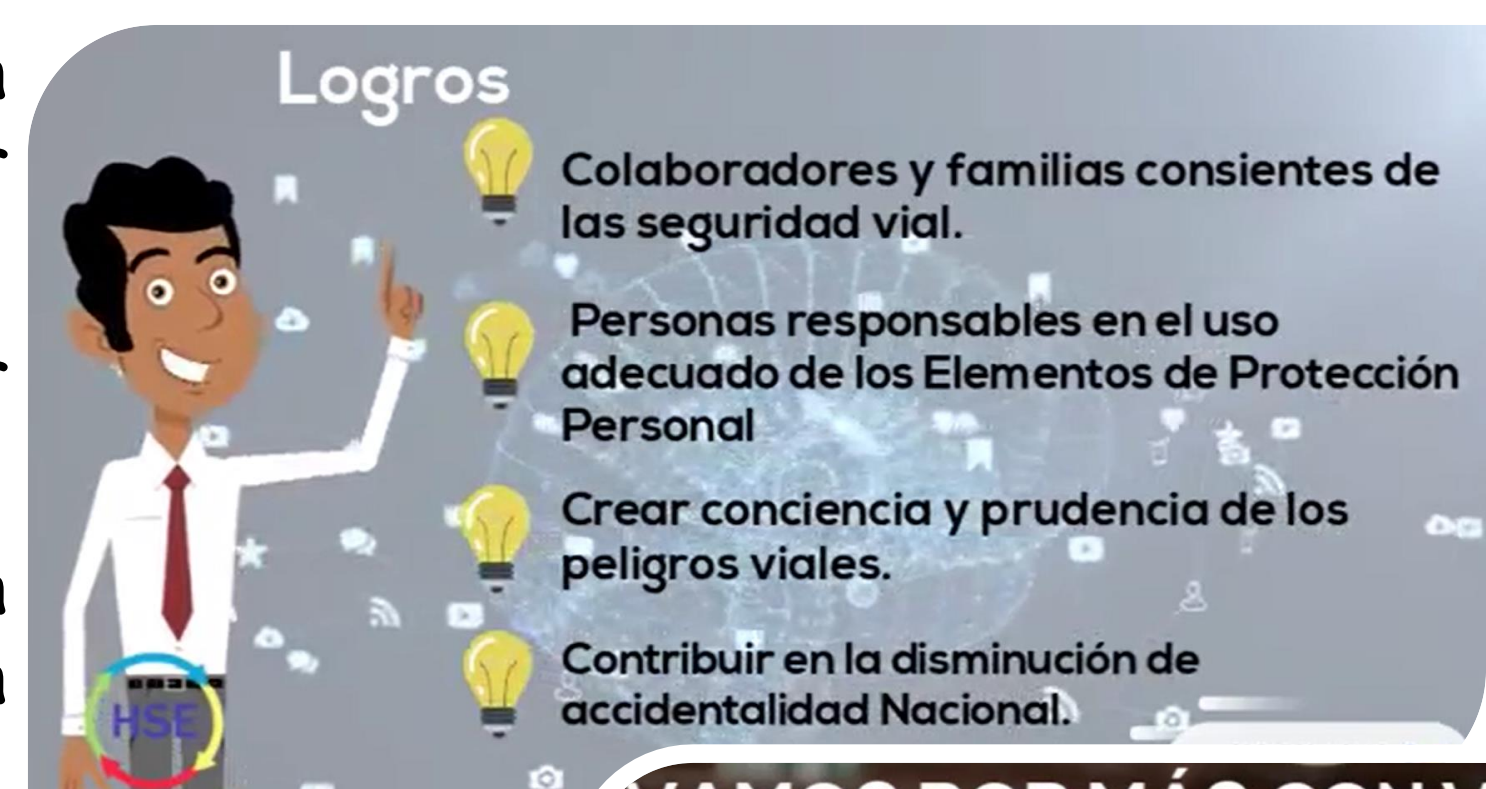
### Descripción de la Buena Práctica

Nuestra estrategia se basa en el fortalecimiento de la percepción del riesgo vial y la integración de la familia como eje fundamental para la interiorización de la seguridad como un hábito.



### Proceso de implementación de la Buena Práctica

- Creación de grupos de liderazgo integrado por los mismos trabajadores, en donde la organización otorga el tiempo para la capacitación de los grupos con el fin de hacer líderes competentes y activos en seguridad y salud en el trabajo.
- Fortalecimiento de la percepción del riesgo por medio de acompañamiento al colaborador en el desarrollo de su labor, explicación práctica de los protocolos de seguridad.
- Cartas, videos, mensajes por medio de audios, en donde el familiar le envía un mensaje a nuestro colaborador en donde le muestra la importancia de que se cuide en su trabajo ya que ellos lo esperan sano y salvo en casa.
- Inspección de vehículos y seguimiento constante.
- Participación de los colaboradores por medio de ayudas tecnológicas en el reporte de actos y condiciones inseguras.
- Campaña capsulas de seguridad: Mensajes diarios con información de seguridad, multiplicación de la información por medio de WhatsApp corporativo, o reunión matutina.



### Claves para el éxito de la Buena Práctica

- La aprobación y direccionamiento desde la alta dirección, los clientes y la gerencia.
- Excelente trabajo en equipo con las operaciones y la colaboración entre equipos.
- Las prácticas cortas pero con metodologías dinámicas de aprendizaje.
- El uso de ayudas tecnológicas.
- El acompañamiento continuo de todo el equipo con el colaborador.

Reducción de siniestros

51%

Inversión de la Buena Práctica

\$ 800.000

Impacto

92%